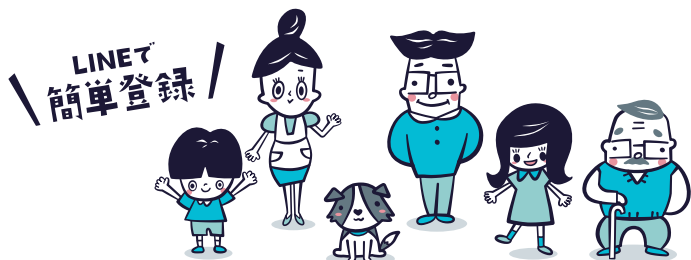


操作画面がリニューアル！
ますます使いやすくなりました。

つながる薬局



つながる薬局
オリジナルキャラクター
「かかりつ家」



- ✓ アプリなどの追加インストール不要
- ✓ QRコード読み込みですぐに利用



つながる薬局「4つの便利な機能」

オンライン服薬指導以外の機能は、ご家族や介護従事者と共有連携することも可能です

1. 処方箋送信

病院で処方箋を受け取ったら、LINEからすぐに送信。お薬の準備が出来たら通知が届きます。お薬が出来上がるまでの**待ち時間を短縮し、有効に活用**できます。



2. お薬手帳

(e薬Link, e薬SCAN対応※1)



処方された病院、服用タイミングなどお薬に関する情報がいつでも確認できます。**ご家族のお薬もまとめて管理**。スマホの画面を見せることなく、薬剤師とお薬の情報を共有することができます。



3. 薬局に相談

処方薬とサプリメントの飲み合わせ、お薬服用後の体調変化など、病院に行くまでもないけどちょっと聞きたい。そんな時は、**いつもの薬局に、気軽に相談**できます。薬剤師が必要と判断した場合は、服薬期間中にフォローのメッセージが届くから、安心です。*2



4. オンライン服薬指導・決済

薬局へ足を運ぶ手間をかけずにお薬が受け取りたい時は、ビデオ通話機能で薬剤師から処方薬の説明を受けられます。代引き・オンライン決済で、**お薬も配送で受け取る**事ができます。感染やプライバシーを気にせずに薬局を利用できます。*3 *4



※1 e薬Link(イクスリンク)は、日本薬剤師会が提供する電子お薬手帳の相互閲覧サービスに関する商標登録です。e薬SCAN(イクスキャン)は、日本薬剤師会が提供する患者さんの電子お薬手帳情報を確認できるアプリです。
※2 営業時間外はLINEでのご返答ができません。お急ぎの場合はお電話でのご連絡をお願いします。 ※3 電子処方箋を利用しない場合は、診察を受ける際、医師に「オンライン服薬指導希望」を伝えご指定の薬局へ処方箋をFAX送信するようお伝えください。 ※4 お薬の内容によって、対面での服薬指導が必要な場合がありますので、一度薬局にご相談ください。

ご登録方法 1~4までの全ての機能をご利用いただくには、下記手順より当薬局をかかりつけ薬局としてご登録いただく必要があります。*5

- 1 右下にあるQRコードを読み込む
- 2 届いたメッセージから「かかりつけ薬局登録する」をタップ
- 3 お名前・性別・生年月日を入力し、本人確認画像をアップロード
- 4 薬局のリクエスト承認をお持ちください

*5 該当薬局のご利用が初めての場合、ご登録ができないことがあります。その際は、薬局来局時に受付にお申し出ください。

あおい調剤薬局

〒471-0046 愛知県豊田市本新町7-48-6 豊田ほっとかん1階
TEL 0565-36-3107 FAX 0565-36-3108

